

Paket İeriği

No	Açıklama	Adet
01	Anten	1x
02	Besleme Ünitesi	1x
03	Anten Montaj Parçası - 1	1x
04	Anten Montaj Parçası - 2	1x
05	Direk Montaj Kelepçesi-1	2x
06	Direk Montaj Kelepçesi-2	2x
07	M8 Pul	8x
08	M8 x 80mm Vida	4x
09	M8 x 15mm Vida	8x
10	M8 Flaşlı Somun	4x
11	M6 Pul	10x
12	M6 x 50mm Vida	4x
13	Silindir Yükseltici	4x
14	M6 x15mm Vida	2x
15	M6x20mm Vida	4x
16	Radyo Montaj Aparatı	1x



ANT- 6033N



01

Anten



02

Besleme Ünitesi



03

Anten Montaj Aparatı - 1



04

Anten Montaj Aparatı - 2



05

Direk Montaj Kelepçesi- 1



06

Direk Montaj Kelepçesi- 2



07

M8 Pul



08

M8x80mm Vida x4



09

M8x15mm Vida x8



10

M8 Flaşlı Somun x4



11

M6 Pul



12

M6x50mm Vida x4



13

Silindir Yükseltici x4



14

M6x15mm Vida x2



15

M6x20mm Vida x4



16

Radyo Montaj Aparatı



6033N Ürün Bilgisi



6033N Montaj Klavuzu



+90 212 465 0 621
+90 212 672 32 05



sales@deltalink.com.tr
www.deltalink.com.tr

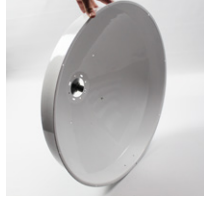


Istanbul Atatürk Havalimani, Serbest Bolgesi Plaza,
Office No.318 , Yesilkoy, Istanbul, Turkey

Orhan Gazi Mah , Mimsan Sanayi Sitesi , 1730 Sk ,
No:36, Bahcesehir, Esenyurt, Istanbul, Turkey

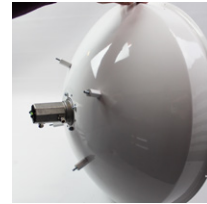
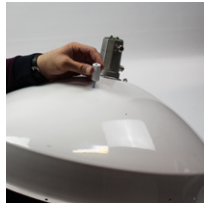
01

Besleme montajında antenin su tahliye delikleri alta gelecek şekilde M6 x 20mm civata ve M6 somun ile besleyicinin terazi üzerindeki ok işaretini yukarı gelecek şekilde montajı yapılacaktır.



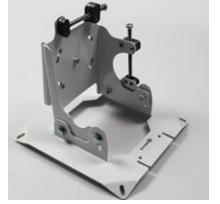
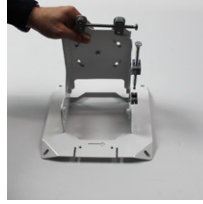
02

Anten içerisinde hazırlanmış olan 4 adet delikten içerden dışarıya doğru M6x30mm uzunluğundaki vidalar geçirilir ve karşılığında yükseltici silindirlere vidalanarak sabitlenir.



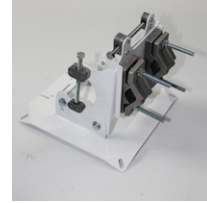
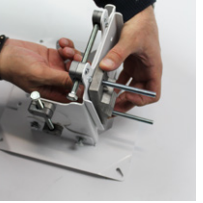
03

Alt yuvarlak aparata ait vidalar gevşetilerek ayrılır, üzerinde ayar vidalarının bulunduğu demir aparatlar üst üste büküm kısmından geçirilerek M8x15mm vidalar kullanılarak sabitlenir, dikey ayar vidası yuvasına oturtulur.



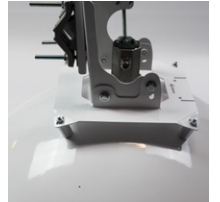
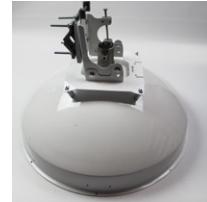
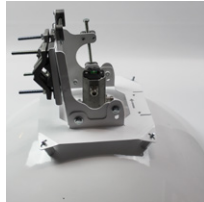
04

M8x80mm vidalar, en üst ve alttaki deliklerden geçirilerek yuvaya oturtulur, bağlantı parçası demir aparatlar üzerinde bulunan deliklere arka tarafına gelecek şekilde M8x15mm vidalar ile sabitlenir.



05

Direk bağlantı parçasının üzerindeki ok işaretini yukarı gösterecek şekilde çanak üzerinde bulunan silindir yükselticiler üstüne oturtularak M6 somunlar ile sabitlenir. direk bağlantısı esnasında karşılığı takılarak M8 somun ile sabitlenir.



06

Kuruluma Hazır



Parça Yerleşim yeri (Montaj Açılımı)

