

### Paket İeriđi

No	Aıklama	Adet
01	Anten	1x
02	Besleme Ünitesi	1x
03	Anten Montaj Parası - 1	1x
04	Anten Montaj Parası - 2	1x
05	Direk Montaj Kelepeđesi-1	2x
06	Direk Montaj Kelepeđesi-2	2x
07	M8 Pul	8x
08	M8 x 80mm Vida	4x
09	M8 x 15mm Vida	8x
10	M8 Flaşlı Somun	4x
11	M6 Pul	10x
12	M6 x 50mm Vida	4x
13	Silindir Yükseltici	4x
14	M6 x15mm Vida	2x
15	M6x20mm Vida	4x
16	Radyo Montaj Aparatı	1x



ANT- 5533N



01

Anten



02

Besleme  
Ünitesi



03

Anten Montaj  
Aparatı - 1



04

Anten Montaj  
Aparatı - 2



05

Direk Montaj  
Kelepeđesi- 1



06

Direk Montaj  
Kelepeđesi- 2



07

M8 Pul



08

M8x80mm  
Vida x4



09

M8x15mm  
Vida x8



10

M8  
Flaşlı Somun  
x4



11

M6 Pul



12

M6x50mm  
Vida x4



13

Silindir  
Yükseltici x4



14

M6x15mm  
Vida x2



15

M6x20mm  
Vida x4



16

Radyo  
Montaj  
Aparatı



5533N Ürün Bilgisi



5533N Montaj Klavuzu



+90 212 465 0 621  
+90 212 672 32 05



sales@deltalink.com.tr  
www.deltalink.com.tr



Istanbul Atatürk Havalimani, Serbest Bolgesi Plaza,  
Office No.318 , Yesilkoy, Istanbul, Turkey

Orhan Gazi Mah , Mimsan Sanayi Sitesi , 1730 Sk ,  
No:36, Bahcesehir, Esenyurt, Istanbul, Turkey

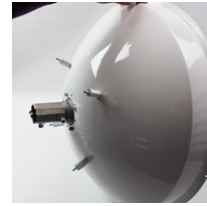
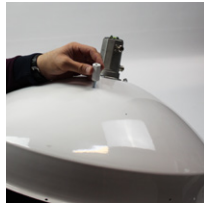
01

Besleme montajında antenin su tahliye delikleri alta gelecek şekilde M6 x 20mm civata ve M6 somun ile besleyicinin terazi üzerindeki ok işareti yukarı gelecek şekilde montajı yapılacaktır.



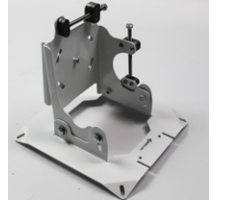
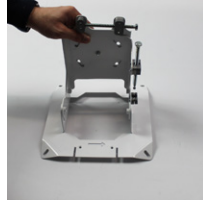
02

Anten içerisinde hazırlanmış olan 4 adet delikten içerden dışarıya doğru M6x30mm uzunluğundaki vidalar geçirilir ve karşılığında yükseltici silindirlere vidalanarak sabitlenir.



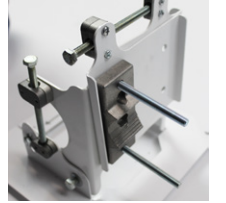
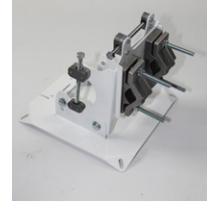
03

Alt yuvarlak aparata ait vidalar gevşetilerek ayrılır, üzerinde ayar vidalarının bulunduğu demir montaj ayakları üst üste büküm kısmından geçirilerek M8x15mm vidalar kullanılarak sabitlenir, dikey ayar vidası yuvasına oturtulur.



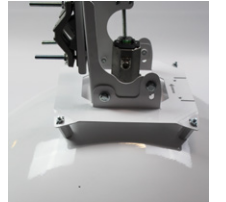
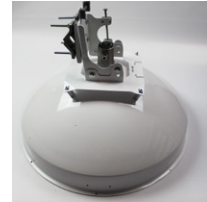
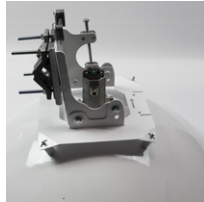
04

M8x80mm vidalar, en üst ve alttaki deliklerden geçirilerek yuvaya oturtulur, bağlantı parçası demir aparatlar üzerinde bulunan deliklere arka tarafına gelecek şekilde M8x15mm vidalar ile somun kullanılarak sabitlenir.



05

Direk bağlantı parçasının üzerindeki ok işareti yukarıyı gösterecek şekilde çanak üzerinde bulunan silindir yükselticiler üstüne oturtularak M6 somunlar ile sabitlenir. direk bağlantısı esnasında karşılığı takılarak M8 somun ile sabitlenir.



06

Kuruluma Hazır



### Parça Yerleşim yeri (Montaj Açılımı)

